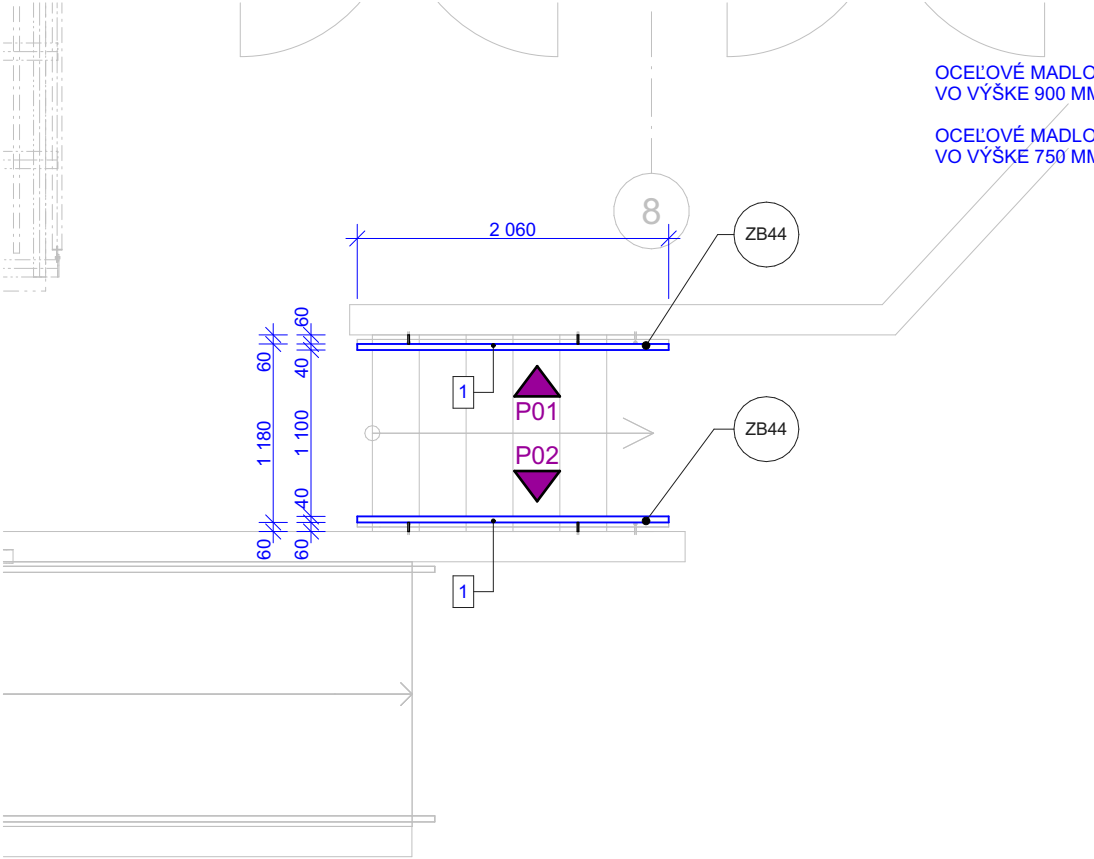
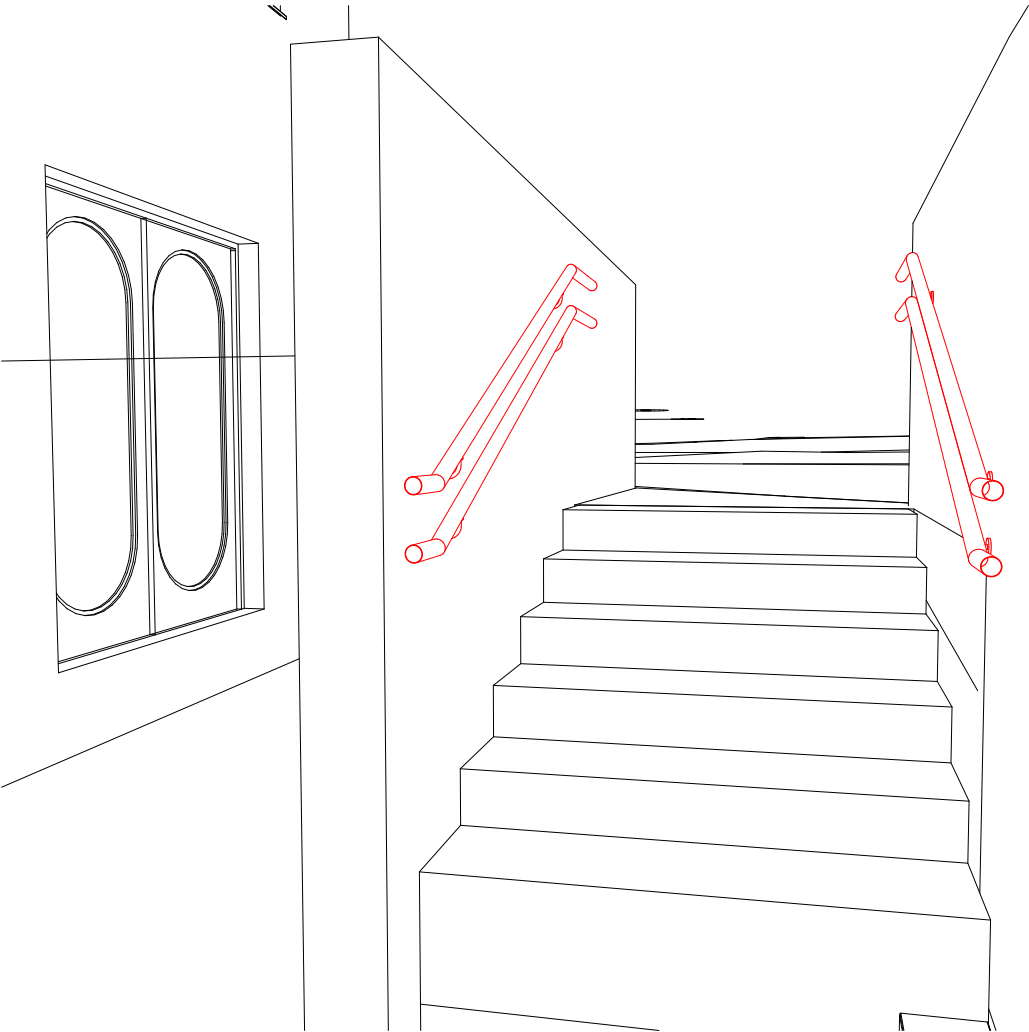


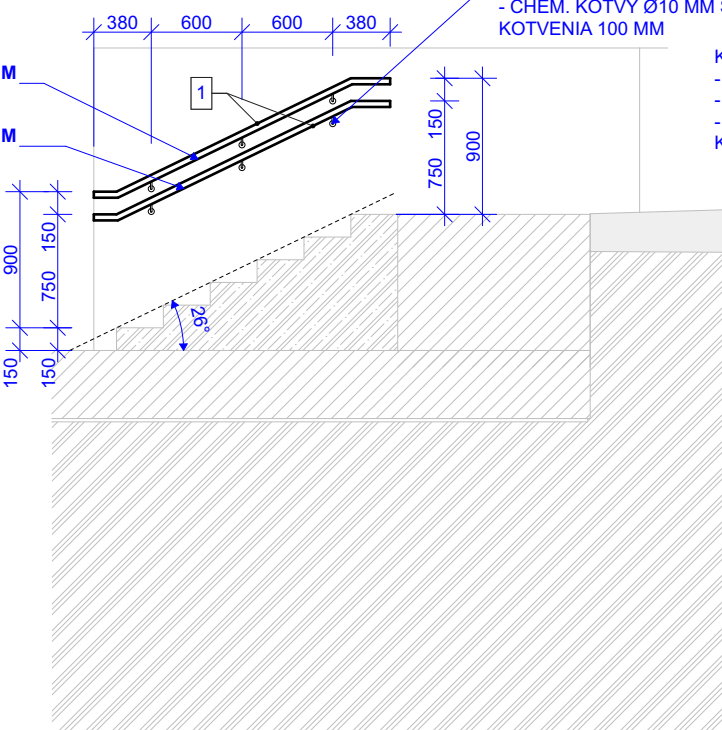
PÔDORYS 1. NP M 1:50



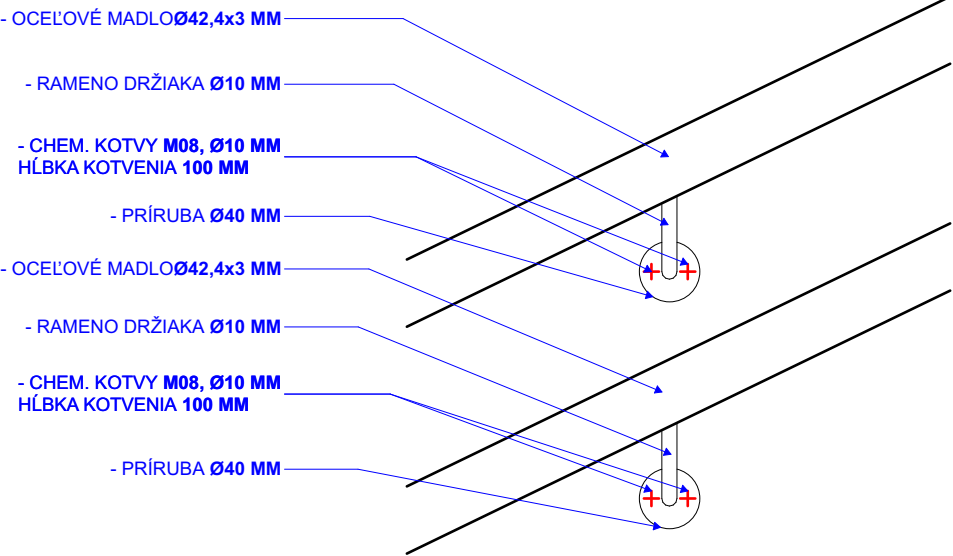
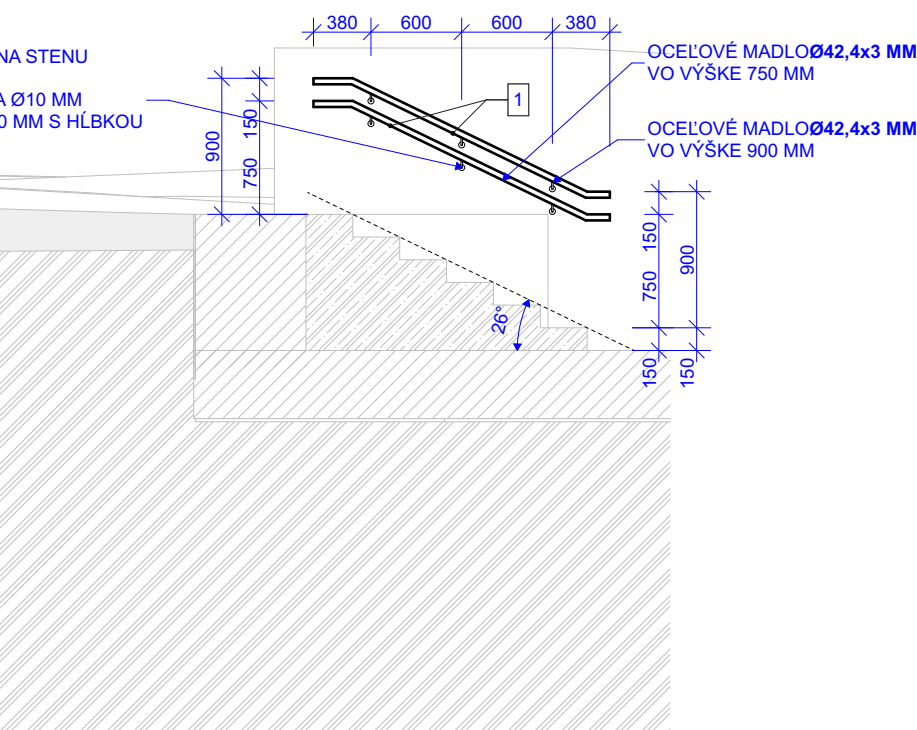
SCHEMATICKÁ AXONOMETRIA ZÁBRADLIA



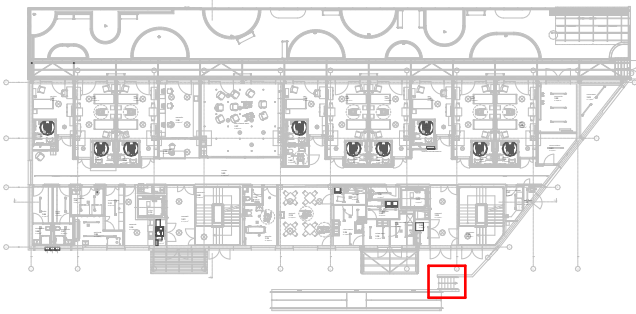
POHĽAD P01



POHĽAD P02



PÔDORYS 1. NP



MATERIÁL	1 - MADLO - OCEL. DUTÁ TRUBKA Ø42,4 MM; STENA HR. 4MM, POČET: 4 ks, DĹŽKA: 2,06 m, CELK. HMOTNOSŤ: 5,39 kg/m
POVRCHOVÁ ÚPRAVA	OCEĽOVÁ KONŠTRUKCIA - 1x ZÁKLADNÝ NÁTER NAPR. SikaCor® ZP-1, 1-2x KRYCÍ NÁTER NAPR. SikaCor® pur Color NEW. FAREBNOSŤ: RAL 3012
CELKOVÁ VÁHA ZÁBRADLIA	(1) 11,10 kg x 4 ks = 44,41 kg
CELKOVÝ POČET ZÁBRADLÍ	1 ks
POZNÁMKA	SKUTOČNÉ ROZMERY PREMERAŤ NA STAVBE A SKOORDINOVAŤ, VYHOTVIŤ V POHĽADOVEJ KVALITE S VYSOKÝM NÁROKOM NA DETAIL, KOTVENIA VYHOTVIŤ AKO PREDPRÍPRAVU DO ŽELEZOBETÓNOVEJ PLECHODOSKY, KOORDINOVAŤ S REÁLNYMI ROZMERMÍ NA STAVBE